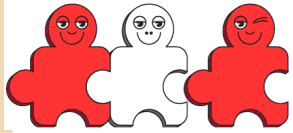


KI 1 E Z E N      N A      D E

## Info-avond 12 september 2016

B A S I S S C H O O L

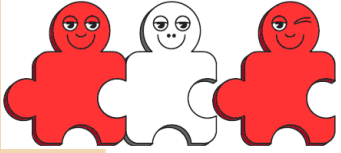




# INRICHTING V.O.

	WO	of	HBO						
	↑↑	↑↑	↑↑	HBO	← Niveau 3 + 4			N1+2	
6				↑↑	MBO				VSO
5					↑↑	↑↑	↑↑	↑↑	↑↑
4									
3									
2									
1									
	gym	ath	tech	ha	tl	gl	kl	bl	pr
	V.W.O.			HAVO	V.M.B.O.				PrO





# KEUZE BEPAALD DOOR:

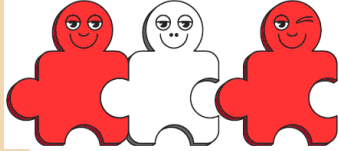
Wens  
leerling

Advies  
basis-  
school

Uitslag  
toets

Plaats-  
baarheid





# HET SCHOOLADVIES

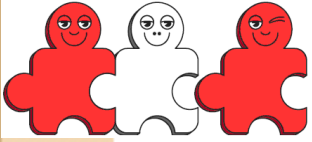
**Persoons-  
kenmerken**

**Aanleg en  
talenten**

**Leer-  
prestaties**

**Hele basis-  
school-  
periode**



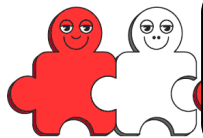


# CENTRALE EINDTOETS P.O.

1. Eindtoets basisonderwijs  
(75% = tl / ha / vwo)
2. Eindtoets niveau  
(25% = bl / kl)

- Dezelfde onderdelen
- Hetzelfde aantal opgaven
- Andere moeilijkheidsgraad
- Dezelfde schaal, ssc zijn vergelijkbaar





# CENTRALE EINDTOETS P.O.

REKENEN

85

18-19-20  
APRIL

TAAL

135

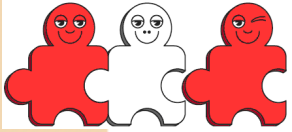
W.O.

90

TOTAAL

310





# CENTRALE EINDTOETS P.O.

## SPECIALE PROCEDURES

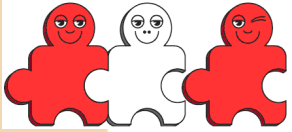
**DYSLEXIE?**



- **AUDIO**
- **VERGROOT**

**DYSCALCULIE?**





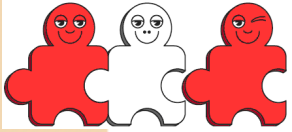
# CENTRALE EINDTOETS P.O.

## ONTHEFFING:

- <4 JAAR IN NL
- IQ < 70
- IN OPP VSO / PRO







# CENTRALE EINDTOETS P.O.

**STANDAARDSCORE: 500 - 550**

**Indicatie van de scores:**

**500 - 510 PrO**

**510 - 520 Basis**

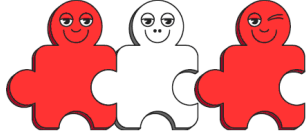
**520 - 530 Kader**

**528 - 540 Theoretische**

**540 - 545 Havo**

**542 - 550 Vwo**





# PRE-ADVIES

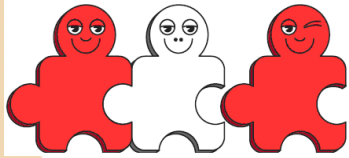
DOEL

- ❖ RICHTING GEVEND
- ❖ OPEN DAGEN
- ❖ LWOO / PrO

DATA

12 t/m 15 dec 2016





# HET ADVIES

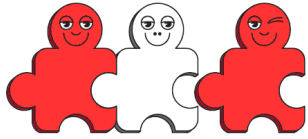
**KENMERK**

- ❖ LEIDEND
- ❖ GEEN ONDER-  
HANDELING

**DATA**

13 t/m 15 febr 2017





# HET ADVIES & CITO

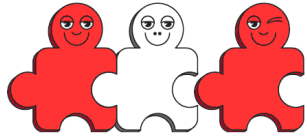
**CITO > ADVIES:**

- advies mag eventueel worden heroverwogen

**CITO < ADVIES:**

- advies blijft staan!
- uitslag geen invloed op de toelating





# NAAR HET V.O.

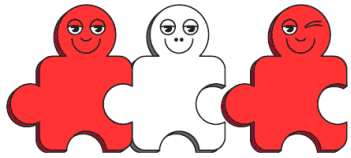
## LEERLINGEN:

- ❖ BEZOEK BL-KL
- ❖ INFO 2<sup>e</sup> KLASSERS
- ❖ BEZOEK TL-HA-VWO

## OUDERS:

INFO V.O. 14 dec 2016





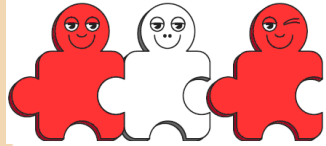
# NAAR HET V.O.

LEERLINGEN EN OUDERS:

- ❖ BEZOEK OPEN DAGEN
- ❖ AANMELDING MAART '17
- ❖ 1<sup>e</sup>-2<sup>e</sup>-3<sup>e</sup> SCHOOLKEUZE

- ✓ ADVIESFORMULIER/DOD
- ✓ KOPIE ID / BSN
- ✓ UITTREKSEL BASISADM.



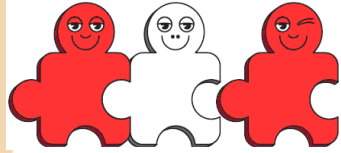


# NAAR HET V.O.

NA AANMELDING:

- ❖ TOELATINGSKOMMISSIE
- ❖ PLAATSINGSKOMMISSIE
  
- ❖ LOTING? n.n.b.





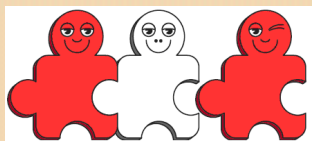
# ADVIEZEN v.a. 1995

= ADV	> ADV	< ADV	ADV. - 2014
743	63	69	875
85%	7%	8%	100%

Hoe verhoudt zich het advies tot plaatsing in het 3<sup>e</sup> leerjaar?



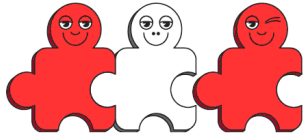




# UITSTROOM 2011-2016

<b>BRUGKLAS</b>	<b>TOTAAL</b>	<b>PERC.</b>
vwo	44	18,2%
ha/vwo	64	26,4%
tl/havo	46	19,0%
tl	34	14,0%
kl	42	17,4%
bl	8	3,3%
PrO	4	1,7%
	242	100,0%





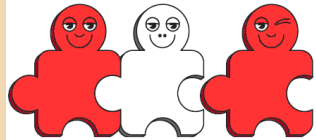
# SCHOOLKEUZE

SCHOOLKEUZE 1995-2016					
				456	
JBC	146	15,2%	Cambium BB	326	34,1%
Sancta M	47	4,9%	Cambium DW	128	13,4%
Pierson	107	11,2%	Sint Jans	7	0,7%
B.V. *	64	6,7%	Brug/Rijzert	7	0,7%
Helicon	43	4,5%	Prinsentuin	11	1,1%
W.v.O.	28	2,9%	Rodenburg	11	1,1%
Sted. Gym	21	2,2%	Overig **	12	1,3%
				958	100,0%

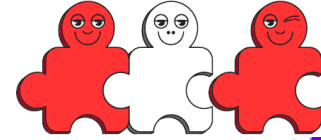
\* B.V. = Bossche Vakschool, vh Hervion en Duhamelcollege

\*\* Overig = Willem II (3), Mondriaancollege Oss (1), Nieuw- Zeeland (3), Van Maerlandtcollege (2), de Overlaat Waalwijk (2), Segbroekcollege Den Haag(1)





2016 - 2017



BankBattle

Musica

Kinderraad

Schoolkamp

Dierendag

Voorleeswedstrijd

Klasselunch

Kinderzegels

Burgerschap

Karrieretraining

PPPR

Rechtbank

Vieringen

V.O.

VKDK

MUSEUM

INFO

V.O. Techniek

Afscheidsboek